

# Módulo Administrativo



Saiba mais:  
[www.urbem.cnm.org.br](http://www.urbem.cnm.org.br)

Gerenciamento das aquisições de materiais ou de serviços, de acordo com a Lei 8.666/1993, controle dos saldos físicos e financeiros, fluxo de materiais nos diversos almoxarifados, gerenciamento dos bens patrimoniais, gerenciamento das despesas e controles associados aos veículos.



Usuários, Grupos, Atributo,  
Geradores de cálculo,  
Assinaturas, Relatórios.



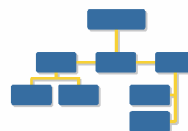
CGM,  
Atributos, Manutenção do  
Sistema.



Documento de processo, Trâmite  
de processo, Impressão de  
Etiqueta.



Normas, Tipos de Normas.



Organograma, Configuração,  
Migração e Processo de Órgãos e  
Locais.